

**LA DEFENSE**



# Les systèmes défensifs :

## La défense homme à homme :

Les joueurs **s'orientent** pour prendre des informations sur leurs **adversaires directs** :

- ✓ ils se positionnent entre le joueur et le but (ferment le couloir d'accès direct au but de l'adversaire)
- ✓ Lorsque l'adversaire direct change, les joueurs doivent soit glisser, soit changer, soit aider leurs partenaires.

## La défense de zone :

Les joueurs **s'orientent** pour prendre des informations sur le **ballon** :

- ✓ ils flottent du côté du ballon (créent un surnombre défensif sur le porteur de balle)
- ✓ Ils protègent un espace, une zone.

## La défense mixte :

C'est un mélange des 2 systèmes :

- l ✓ es intentions défensives sont les plus importantes
- j ✓ on peut utiliser un système de zone et prendre des joueurs en individuelle stricte par exemple.

# Les dispositifs défensifs :

## La défense sur une ligne 0-6 :

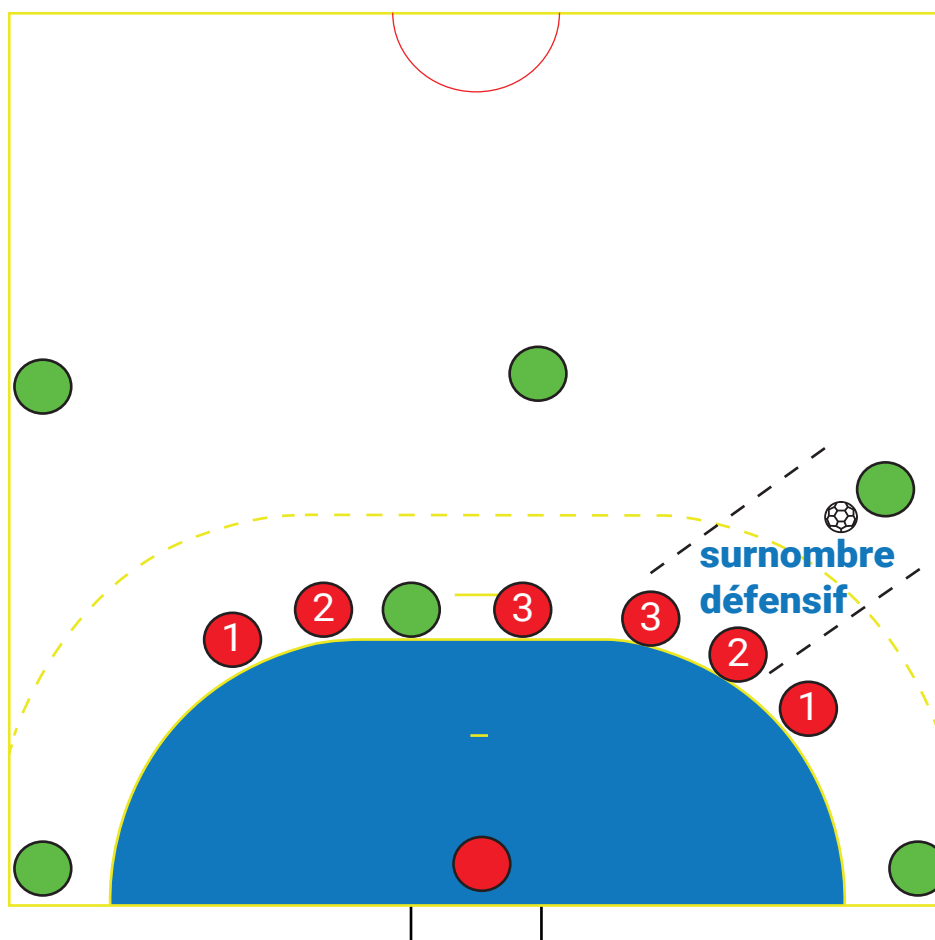
Objectif : **protéger le but**

Points forts :

- |  le contre
- |  la création d'un surnombre défensif côté ballon

Points faibles :

- |  le déplacement en cas de renversement
- |  le pivot qui peut «casser» le flottement
- |  les points de fixation créés par l'adversaires



# Les dispositifs défensifs :

## La défense 1 - 5 (défense étagée) :

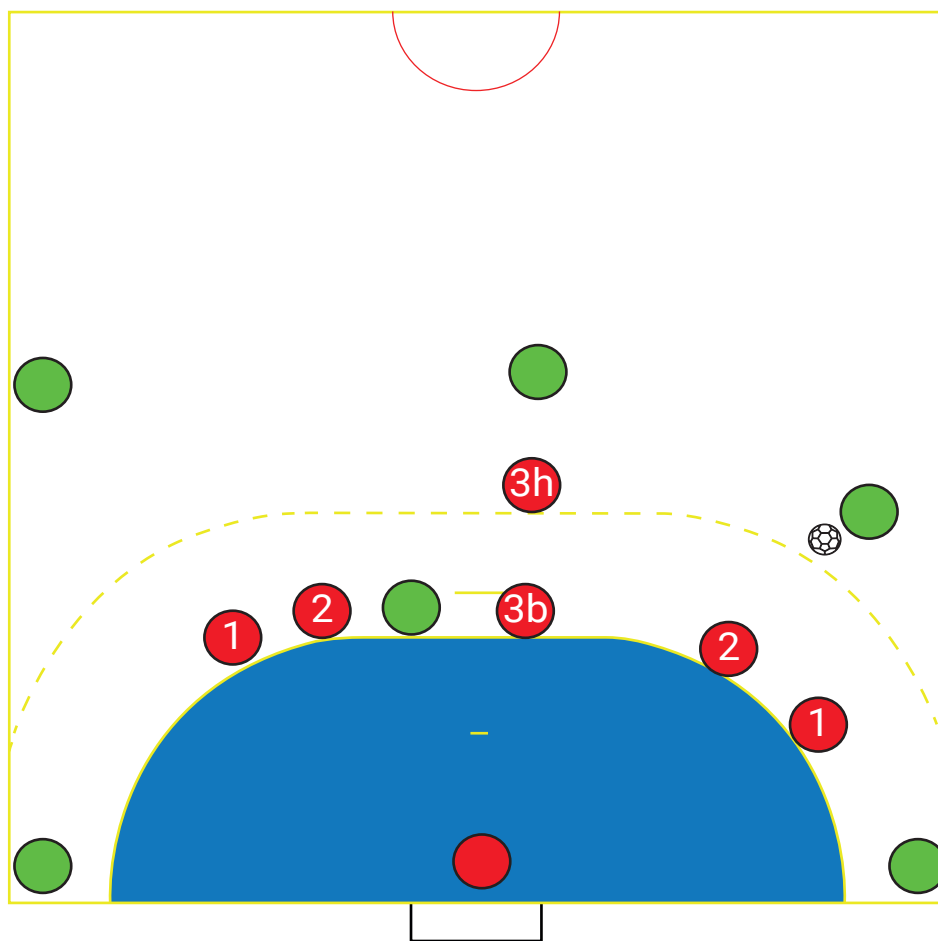
Objectif : **protéger le but et renforcer la défense du secteur central**

Points **forts** :

- ✓ gêne la circulation sur la base arrière
- ✓ renforce la protection du secteur central

Points **faibles** :

- ✓ l'articulation entre le joueur avancé et les autres joueurs
- ✓ la défense sur le pivot



# Les dispositifs défensifs :

## La défense 2 - 4 (défense étagée) :

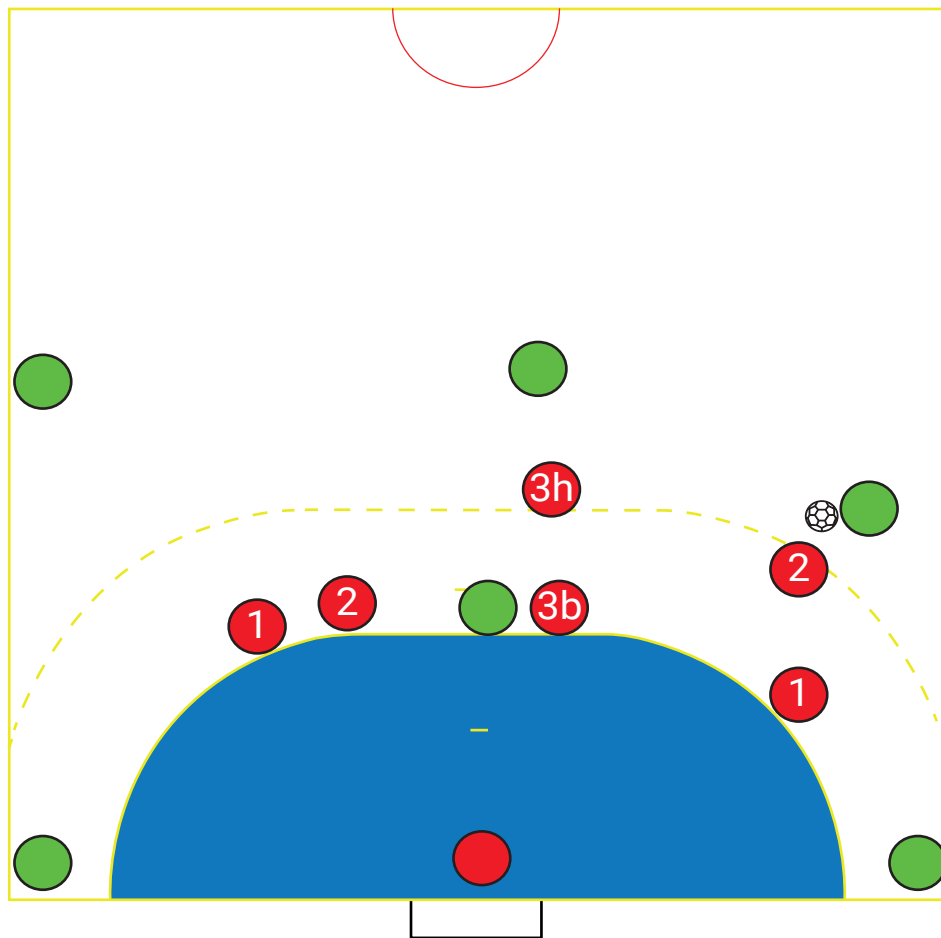
Objectif : **Récupérer la balle et gêner la circulation de balle**

Points **forts** :

- p  provoque des fautes directes dans la circulation de la balle (dissuasion, interception)
- e  empêche les grandes courses des arrières
- f  favorise les tirs de l'aile

Points **faibles** :

- l'espace entre les 2 lignes de défense
- les répartitions de joueurs qui doivent se faire



# Les dispositifs défensifs :

## La défense 3 - 3 (défense étagée) :

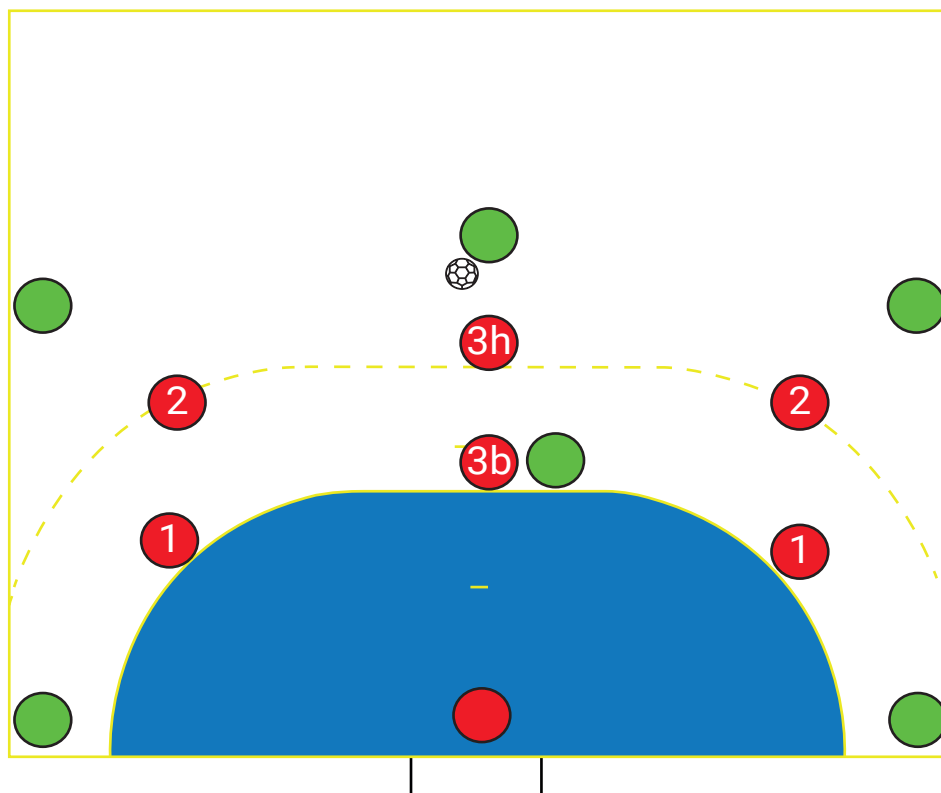
Objectif : **Récupérer la balle et gêner la circulation de balle**

Points **forts** :

- p  rovoque des fautes directes dans la circulation de la balle (dissuasion, interception)
- P  rovoque des fautes directes dans la transmission entre la base arrière et la base avant
- e  mpêche les grandes courses des arrières
- f  avorise les tirs de l'aile

Points **faibles** :

- l'espace entre les 2 lignes de défense
- l  es répartitions de joueurs qui doivent se faire
- l  e surnombre systématique si la première ligne se fait battre



# Les dispositifs défensifs :

## La défense 3 -2 -1 (défense étagée) :

Objectif : **Récupérer la balle et gêner la circulation de balle**

Points **forts** :

- r  enforce le secteur central
- e  mpêche les grandes courses des arrières
- f  avorise les tirs de l'aile

Points **faibles** :

- l  'articulation entre les 3 lignes
- l  es répartitions de joueurs qui doivent se faire
- l  e surnombre systématique si la première ligne se fait battre

