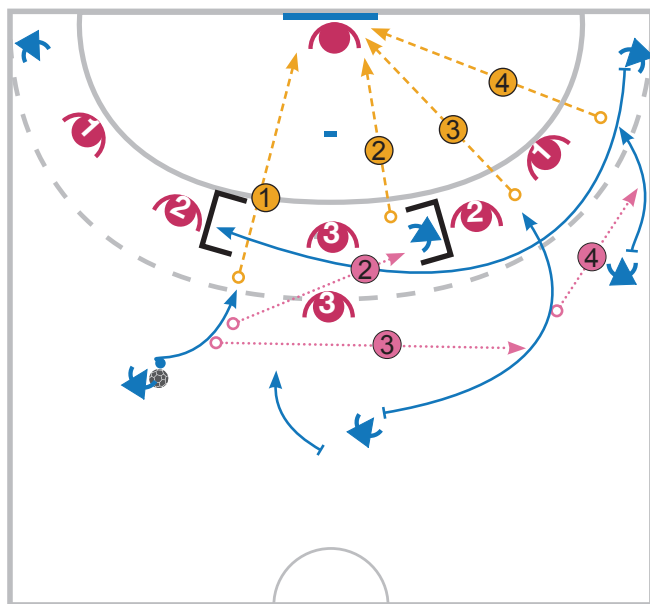


RENTÉE DE L'AILIER CÔTÉ BALLON

OBJECTIF : CRÉER ET EXPLOITER UN PROBLÈME DE RÉPARTITION DANS LE SECTEUR CENTRAL

PRINCIPES :

- Le pivot se place intérieur au N°2 du côté de l'ailier droit.
- L'ailier droit reçoit lancé la passe de l'arrière droit qui équilibre à l'aile.
- L'ailier droit passe au demi-centre et continue sa course pour aller poser un bloc sur le N°2 opposé.
- Le demi-centre, qui a anticipé le remplacement fixe et donne à l'arrière gauche.
- L'arrière gauche fixe intérieur en cherchant l'intervalle entre le numéro 2 et le numéro 3 Haut.



SOLUTIONS :

1. L'arrière gauche profite de l'apathie des défenseurs et tire.
2. Le N°3 bas suit la rentrée de l'ailier quand il passe devant lui, alors l'arrière gauche passe en diagonale au pivot qui tire.
3. Le N°3 Haut vient gêner l'arrière gauche, alors l'arrière gauche renverse sur le demi-centre qui est devenu arrière droit. Celui-ci recherche le tir dans l'intervalle entre N°2 et N°1.
4. Si le N°1 vient fermer, alors décalage à l'aile.

Ne pas oublier la dernière solution : Si le N°2 vient fermer sur l'arrière droit, alors l'arrière droit retrouve le pivot qui a inversé ses appuis lors du renversement et le pivot tire.