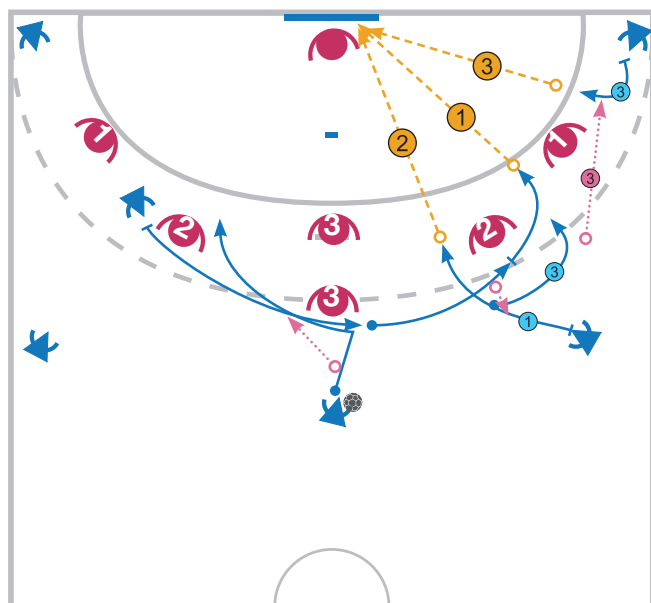


# L'ENTRÉE DU DEMI-CENTRE 02

**OBJECTIF : PERTURBER LE DEPLACEMENT DÉFENSIF EN FAISANT JOUER 2 JOUEURS DANS LA DÉFENSE DANS DES SENS OPPOSÉS**

**PRINCIPES :**

- Le Pivot se positionne entre les défenseurs 1 et 2 (côté externe au n°2)
- Le Demi-Centre fixe le n°3 haut et fait la passe au pivot qui vient de l'extérieur et qui vient fixer la défense
- Le Demi-Centre rentre alors à l'opposé de la rentrée pour «amener» le n°3 haut avec lui



**SOLUTIONS :**

1. Si le défenseur n°2 ne défend pas sur le Pivot balle en main et que le défenseur N°1 ne ferme pas alors le **Pivot va tirer**
2. Si le défenseur n°2 défend sur l'entrée du Pivot alors ce dernier **croise avec l'Arrière Droit qui tire**
3. Si le défenseur N°3 bas vient fermer l'intervalle interne de l'Arrière Droit alors monte sur l'Arrière droit alors il peut attaquer externe pour aller **décaler l'ailier qui va tirer**